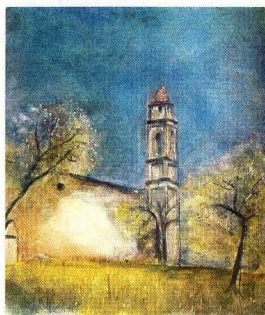


*Temps : 1h (A/R)*

*C'est à un petit tour dans l'oliveraie breilloise qu'invite ce circuit facile se déroulant en majeure partie sur piste ou sur route goudronnée. Véritable pays de l'olivier, Breil-sur-Roya comptait au début du XX<sup>e</sup>*



*Cet itinéraire dans le vallon de la Lavina permet également de découvrir au passage quelques monuments d'art roman parmi les plus anciens des Alpes-Maritimes comme le clocher Saint-Jean et Notre-Dame-du-Mont.*

*siècle quelque 450 hectares de culture. La commune de Breil-sur-Roya possède aujourd'hui certainement encore l'une des plus belles plantations du département.*

Traverser le lac de Breil par le Pont Charabot, passer sous le viaduc de la voie ferrée (**balise 7**), sur 150 m tourner à gauche et remonter vers la voie ferrée

(**balise.7a**). Un sentier part sur la droite qui longe les campagnes cultivées.

Remonter le long de la Lavina avant de la traverser pour gravir 3 courts lacets et déboucher près d'une grande chapelle : Notre Dame du Mont, nichée dans une superbe oliveraie.

Redescendre vers Breil par une petite route, puis par un chemin pavé (**balise.8a**) en escalier, rejoindre l'avenue de l'Authion et sa fontaine (**balise.8**).